

Installationsanleitung Photoshop Farbeinstellungen



P/B/U

PBU Beratungs AG
Oberdorfstrasse 3
8153 Rümlang
Telefon 044 817 32 17
Telefax 044 817 02 37
www.pbu-online.ch
info@pbu-online.ch

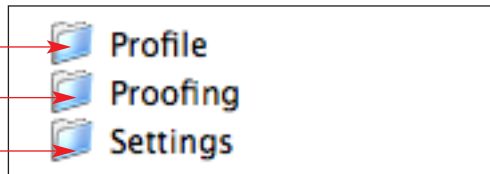
Mac OS 10.x Benutzer

Die Ordner die sich auf der CD befinden werden in der "Library" an folgenden Orten abgelegt

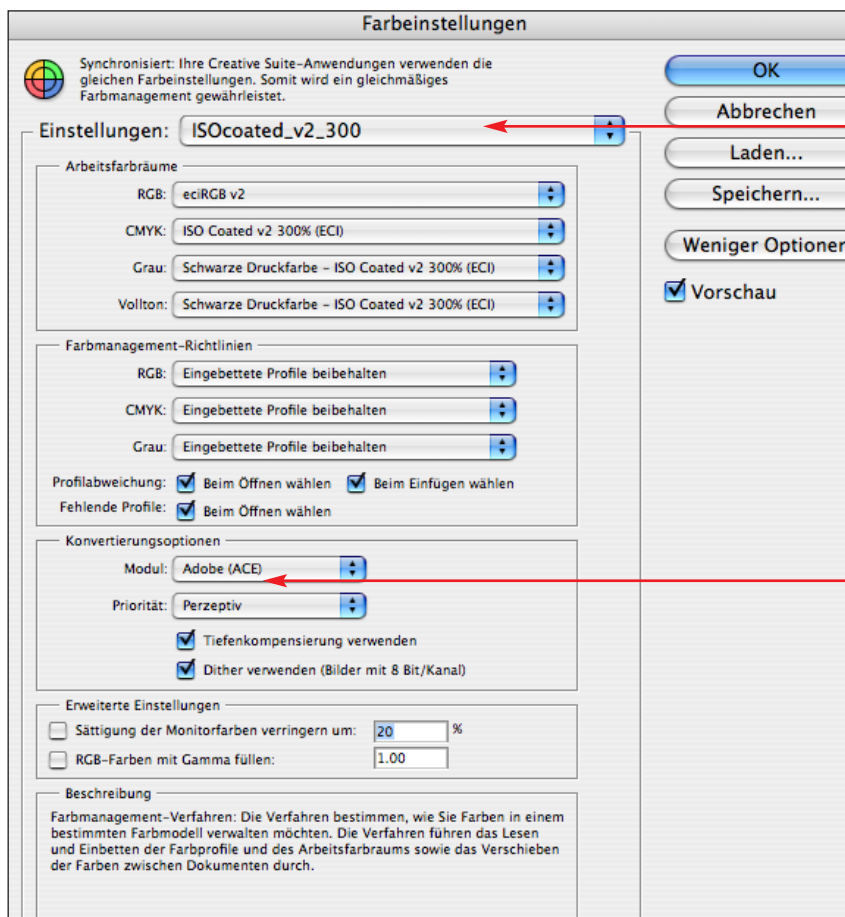
In den Ordner "ColorSync/Profile"

In den Ordner "Applications Support/Adobe/Color/Proofing"

In den Ordner "Applications Support/Adobe/Color/Settings"



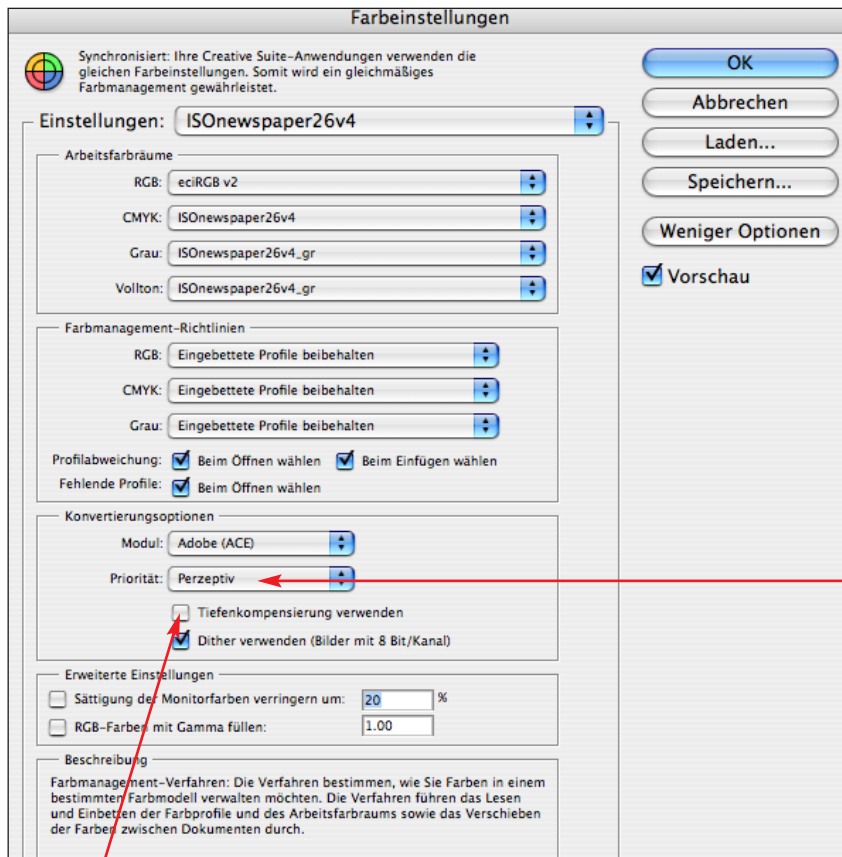
Farbeinstellungen in Photoshop



Hier werden die Einstellungen aufgerufen.

Achtung:
Benutzer die eine Farbraumtransformation (empfohlenerweise) über die Option "In Profile konvertieren" ausführen, ändern den Rendering (Priorität) auf "Relativ farbmtrisch", und erst im Dialogfenster "In Profile konvertieren auf Perzeptiv"

Achtung: Sondereinstellung für Zeitung



Achtung:
Benutzer die eine Farbraumtransformation (empfohlenerweise) über die Option *"In Profile konvertieren"* ausführen, ändern den Rendering (Priorität) auf *"Relativ farbmtrisch"*, und erst im Dialogfenster *"In Profile konvertieren"* auf *"Perzeptiv"*

Achtung nur für Zeitung
Zur Normeinhaltung der IFRA-Werte sollte die *Tiefenkompensation* bei der Zeitungseinstellung deaktiviert werden.

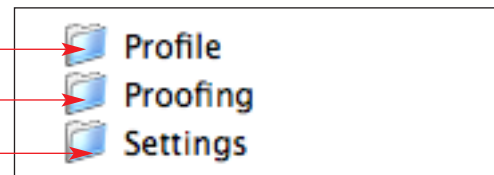
Windows XP Benutzer

ICC-Profile welche für alle Benutzer zugänglich sein sollen müssen an folgendem Ort abgelegt werden: "Lokale HD/ WINDOWS/system32/spool/drivers/color" hier werden sämtliche ICC-Profile auf dem PC abgelegt.

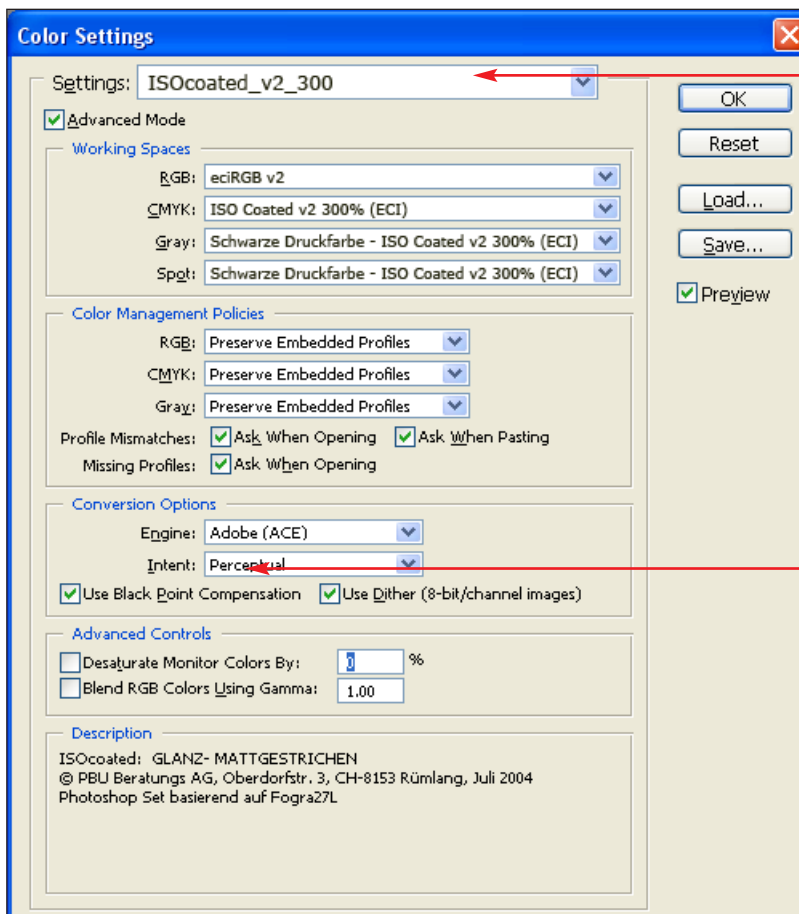
In den Ordner "WINDOWS, system32, spool, drivers, color"

In den Ordner "Programme/Gemeinsame Dateien/Adobe/Color/Proofing"

In den Ordner "Programme/Gemeinsame Dateien/Adobe/Color/Settings"



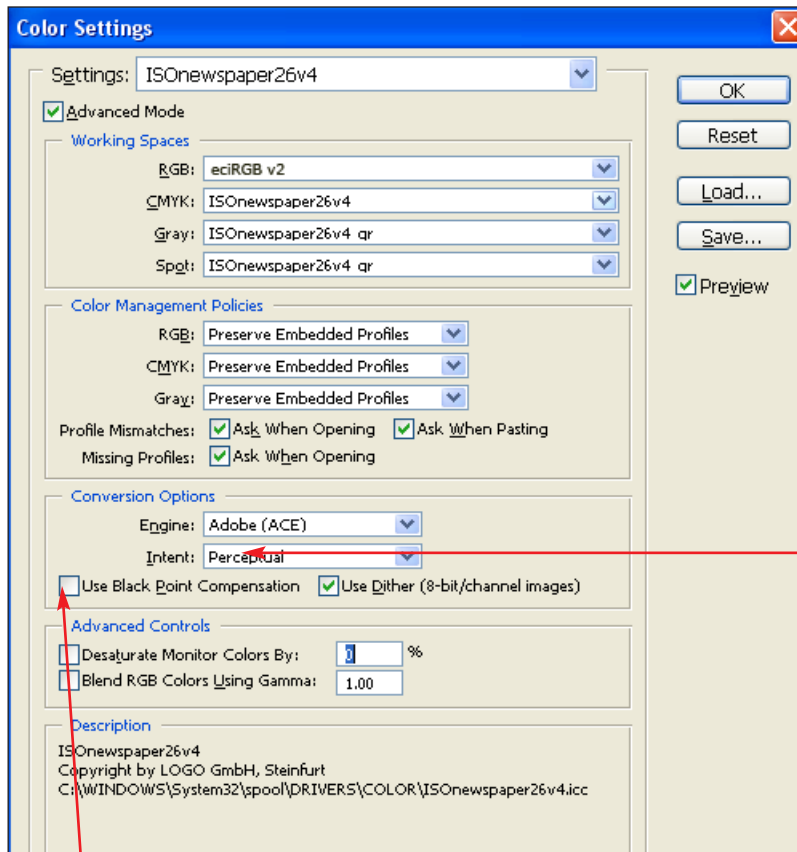
Farbeinstellungen in Photoshop



Hier werden die Einstellungen aufgerufen.

Achtung: Benutzer die eine Farbraumtransformation (empfohlenerweise) über die Option "In Profile konvertieren" ausführen, ändern den Rendering (Priorität) auf "Relativ farbmetrisch", und erst im Dialogfenster "In Profile konvertieren" auf "Perzeptiv"

Achtung: Sondereinstellung für Zeitung



Achtung:
Benutzer die eine Farbraumtransformation (empfohlenerweise) über die Option *“In Profile konvertieren”* ausführen, ändern den Rendering (Priorität) auf *“Relativ farbmtrisch”*, und erst im Dialogfenster *“In Profile konvertieren”* auf *“Perzeptiv”*

Achtung nur für Zeitung
Zur Normeinhaltung der IFRA-Werte sollte die *Tiefenkompensation* bei der Zeitungseinstellung deaktiviert werden.